

# ГРАФИЧЕСКОЕ ОПИСАНИЕ

местоположения границ населенных пунктов, территориальных зон, особо охраняемых природных территорий, зон с особыми условиями использования территории

Публичный сервитут для использования земель и земельных участков в целях эксплуатации объекта сооружения - Газ. сети ЕПЗ, расположенного по адресу: Россия, Челябинская обл., Еткульский район, от точки врезки в существующий газопровод высокого давления d=219 на территории АГРС Еманжелинского мехзавода до ГРП №11 с. Еманжелинка; от ГРП №11 до ГРП №13, до котельной Еманжелинской птицефабрики, до АВМ; от ГРП №13 до убойного цеха; от ГРП №11 до очистных сооружений

(наименование объекта, местоположение границ которого описано (далее - объект)

## Раздел 1

Сведения об объекте		
Н п/п	Характеристики объекта	Описание характеристик
1	2	3
1	Местоположение объекта	Челябинская область, Еткульский р-н, Еманжелинка с
2	Площадь объекта $\pm$ величина погрешности определения площади ( $P \pm \Delta P$ ), м <sup>2</sup>	29208 $\pm$ 60
3	Иные характеристики объекта	1. Публичный сервитут сроком на 49 лет устанавливаемый в целях эксплуатации объекта газоснабжения местного значения 2. Газ. сети ЕПЗ.

## Раздел 2

Сведения о местоположении границ объекта					
1. Система координат МСК-74, зона 2					
2. Сведения о характерных точках границ объекта					
Обозначение характерных точек границ	Координаты, м		Метод определения координат характерной точки	Средняя квадратическая погрешность положения характерной точки (Mt), м	Описание обозначения точки на местности (при наличии)
	X	Y			
1	2	3	4	5	6
1	563427.71	2311799.75	Картометрический метод	0.1	-
2	563178.35	2311756.47	Картометрический метод	0.1	-
3	563173.39	2311755.62	Картометрический метод	0.1	-
4	563169.36	2311754.96	Картометрический метод	0.1	-
5	563162.45	2311751.76	Картометрический метод	0.1	-
6	563161.61	2311751.58	Картометрический метод	0.1	-
7	563160.61	2311751.85	Картометрический метод	0.1	-
8	563159.97	2311752.43	Картометрический метод	0.1	-
9	563086.74	2311856.90	Картометрический метод	0.1	-
10	563079.14	2311866.14	Картометрический метод	0.1	-
11	563085.20	2311865.08	Картометрический метод	0.1	-
12	563089.88	2311859.38	Картометрический метод	0.1	-
13	563162.29	2311756.09	Картометрический	0.1	-

Сведения о местоположении границ объекта					
1. Система координат МСК-74, зона 2					
2. Сведения о характерных точках границ объекта					
Обозначение характерных точек границ	Координаты, м		Метод определения координат характерной точки	Средняя квадратическая погрешность положения характерной точки (Mt), м	Описание обозначения точки на местности (при наличии)
	X	Y			
			метод		
14	563167.93	2311758.70	Картометрический метод	0.1	-
15	563168.45	2311758.86	Картометрический метод	0.1	-
16	563172.72	2311759.56	Картометрический метод	0.1	-
17	563177.67	2311760.41	Картометрический метод	0.1	-
18	563426.02	2311803.52	Картометрический метод	0.1	-
1	563427.71	2311799.75	Картометрический метод	0.1	-
					-
19	565379.40	2313505.40	Картометрический метод	0.1	-
20	565379.41	2313545.50	Картометрический метод	0.1	-
21	565379.14	2313546.50	Картометрический метод	0.1	-
22	565379.38	2313547.51	Картометрический метод	0.1	-
23	565378.14	2313573.91	Картометрический метод	0.1	-
24	565373.34	2313608.72	Картометрический метод	0.1	-
25	565369.02	2313647.98	Картометрический метод	0.1	-
26	565366.58	2313685.07	Картометрический метод	0.1	-
27	565365.10	2313706.48	Картометрический метод	0.1	-
28	565357.83	2313755.92	Картометрический метод	0.1	-
29	565352.28	2313792.14	Картометрический метод	0.1	-
30	565346.29	2313826.87	Картометрический метод	0.1	-
31	565350.76	2313860.08	Картометрический метод	0.1	-
32	565353.06	2313875.04	Картометрический метод	0.1	-
33	565419.71	2314182.84	Картометрический метод	0.1	-
34	565422.24	2314198.27	Картометрический метод	0.1	-
35	565493.33	2314504.39	Картометрический метод	0.1	-
36	565494.16	2314506.27	Картометрический метод	0.1	-
37	565495.95	2314507.54	Картометрический	0.1	-

Сведения о местоположении границ объекта					
1. Система координат МСК-74, зона 2					
2. Сведения о характерных точках границ объекта					
Обозначение характерных точек границ	Координаты, м		Метод определения координат характерной точки	Средняя квадратическая погрешность положения характерной точки (Mt), м	Описание обозначения точки на местности (при наличии)
	X	Y			
			метод		
38	565507.00	2314513.91	Картометрический метод	0.1	-
39	565642.59	2314591.69	Картометрический метод	0.1	-
40	565791.76	2314676.42	Картометрический метод	0.1	-
41	565931.24	2314758.49	Картометрический метод	0.1	-
42	565950.95	2314759.99	Картометрический метод	0.1	-
43	566252.97	2314757.15	Картометрический метод	0.1	-
44	566290.25	2314757.34	Картометрический метод	0.1	-
45	566291.78	2314757.94	Картометрический метод	0.1	-
46	566292.24	2314759.28	Картометрический метод	0.1	-
47	566293.38	2314800.57	Картометрический метод	0.1	-
48	566303.18	2315507.12	Картометрический метод	0.1	-
49	566303.79	2315523.06	Картометрический метод	0.1	-
50	566368.99	2315539.06	Картометрический метод	0.1	-
51	566521.59	2315576.76	Картометрический метод	0.1	-
52	566536.60	2315580.34	Картометрический метод	0.1	-
53	566538.12	2315582.49	Картометрический метод	0.1	-
54	566535.53	2315608.30	Картометрический метод	0.1	-
55	566534.12	2315620.94	Картометрический метод	0.1	-
56	566530.48	2315647.76	Картометрический метод	0.1	-
57	566531.77	2315648.00	Картометрический метод	0.1	-
58	566533.00	2315641.34	Картометрический метод	0.1	-
59	566533.97	2315639.97	Картометрический метод	0.1	-
60	566535.41	2315639.75	Картометрический метод	0.1	-
61	566543.46	2315641.58	Картометрический метод	0.1	-
62	566544.03	2315641.01	Картометрический метод	0.1	-

Сведения о местоположении границ объекта					
1. Система координат МСК-74, зона 2					
2. Сведения о характерных точках границ объекта					
Обозначение характерных точек границ	Координаты, м		Метод определения координат характерной точки	Средняя квадратическая погрешность положения характерной точки (Mt), м	Описание обозначения точки на местности (при наличии)
	X	Y			
63	566545.68	2315640.84	Картометрический метод	0.1	-
64	566546.93	2315641.78	Картометрический метод	0.1	-
65	566547.10	2315642.41	Картометрический метод	0.1	-
66	566548.58	2315642.74	Картометрический метод	0.1	-
67	566549.87	2315643.69	Картометрический метод	0.1	-
68	566550.10	2315645.05	Картометрический метод	0.1	-
69	566549.26	2315649.61	Картометрический метод	0.1	-
70	566548.87	2315650.96	Картометрический метод	0.1	-
71	566547.14	2315651.96	Картометрический метод	0.1	-
72	566546.17	2315651.70	Картометрический метод	0.1	-
73	566545.95	2315652.76	Картометрический метод	0.1	-
74	566545.56	2315654.35	Картометрический метод	0.1	-
75	566544.83	2315655.08	Картометрический метод	0.1	-
76	566543.45	2315655.32	Картометрический метод	0.1	-
77	566542.44	2315655.01	Картометрический метод	0.1	-
78	566541.79	2315654.36	Картометрический метод	0.1	-
79	566538.36	2315653.83	Картометрический метод	0.1	-
80	566537.11	2315661.57	Картометрический метод	0.1	-
81	566536.87	2315662.25	Картометрический метод	0.1	-
82	566536.14	2315662.98	Картометрический метод	0.1	-
83	566534.82	2315663.23	Картометрический метод	0.1	-
84	566524.03	2315661.48	Картометрический метод	0.1	-
85	566496.34	2315659.81	Картометрический метод	0.1	-
86	566489.50	2315696.14	Картометрический метод	0.1	-
87	566481.48	2315730.86	Картометрический метод	0.1	-
88	566476.02	2315758.90	Картометрический	0.1	-

Сведения о местоположении границ объекта					
1. Система координат МСК-74, зона 2					
2. Сведения о характерных точках границ объекта					
Обозначение характерных точек границ	Координаты, м		Метод определения координат характерной точки	Средняя квадратическая погрешность положения характерной точки (Mt), м	Описание обозначения точки на местности (при наличии)
	X	Y			
			метод		
89	566473.72	2315772.69	Картометрический метод	0.1	-
90	566467.33	2315807.23	Картометрический метод	0.1	-
91	566461.50	2315838.71	Картометрический метод	0.1	-
92	566455.36	2315876.88	Картометрический метод	0.1	-
93	566477.26	2315881.02	Картометрический метод	0.1	-
94	566502.89	2315885.18	Картометрический метод	0.1	-
95	566504.30	2315886.15	Картометрический метод	0.1	-
96	566504.53	2315887.56	Картометрический метод	0.1	-
97	566501.29	2315901.61	Картометрический метод	0.1	-
98	566502.38	2315905.88	Картометрический метод	0.1	-
99	566502.09	2315908.86	Картометрический метод	0.1	-
100	566500.57	2315917.84	Картометрический метод	0.1	-
101	566496.87	2315939.70	Картометрический метод	0.1	-
102	566491.72	2316004.32	Картометрический метод	0.1	-
103	566491.76	2316009.80	Картометрический метод	0.1	-
104	566494.84	2316012.56	Картометрический метод	0.1	-
105	566492.17	2316015.54	Картометрический метод	0.1	-
106	566488.43	2316012.19	Картометрический метод	0.1	-
107	566487.77	2316010.72	Картометрический метод	0.1	-
108	566487.72	2316004.09	Картометрический метод	0.1	-
109	566492.91	2315939.14	Картометрический метод	0.1	-
110	566496.63	2315917.15	Картометрический метод	0.1	-
111	566498.41	2315906.49	Картометрический метод	0.1	-
112	566497.28	2315901.18	Картометрический метод	0.1	-
113	566500.17	2315888.79	Картометрический метод	0.1	-

Сведения о местоположении границ объекта					
1. Система координат МСК-74, зона 2					
2. Сведения о характерных точках границ объекта					
Обозначение характерных точек границ	Координаты, м		Метод определения координат характерной точки	Средняя квадратическая погрешность положения характерной точки (Mt), м	Описание обозначения точки на местности (при наличии)
	X	Y			
114	566476.60	2315884.96	Картометрический метод	0.1	-
115	566452.71	2315880.45	Картометрический метод	0.1	-
116	566451.35	2315879.49	Картометрический метод	0.1	-
117	566451.10	2315878.17	Картометрический метод	0.1	-
118	566457.55	2315838.06	Картометрический метод	0.1	-
119	566463.40	2315806.50	Картометрический метод	0.1	-
120	566469.78	2315772.02	Картометрический метод	0.1	-
121	566472.08	2315758.16	Картометрический метод	0.1	-
122	566477.58	2315729.99	Картометрический метод	0.1	-
123	566485.58	2315695.36	Картометрический метод	0.1	-
124	566492.73	2315657.34	Картометрический метод	0.1	-
125	566492.97	2315656.71	Картометрический метод	0.1	-
126	566493.70	2315655.98	Картометрический метод	0.1	-
127	566494.82	2315655.72	Картометрический метод	0.1	-
128	566524.57	2315657.52	Картометрический метод	0.1	-
129	566533.48	2315658.96	Картометрический метод	0.1	-
130	566534.64	2315651.80	Картометрический метод	0.1	-
131	566533.01	2315652.30	Картометрический метод	0.1	-
132	566527.95	2315651.35	Картометрический метод	0.1	-
133	566516.70	2315650.09	Картометрический метод	0.1	-
134	566515.41	2315650.65	Картометрический метод	0.1	-
135	566514.70	2315650.55	Картометрический метод	0.1	-
136	566515.39	2315645.93	Картометрический метод	0.1	-
137	566516.50	2315646.04	Картометрический метод	0.1	-
138	566526.53	2315647.17	Картометрический метод	0.1	-
139	566530.14	2315620.48	Картометрический	0.1	-

Сведения о местоположении границ объекта					
1. Система координат МСК-74, зона 2					
2. Сведения о характерных точках границ объекта					
Обозначение характерных точек границ	Координаты, м		Метод определения координат характерной точки	Средняя квадратическая погрешность положения характерной точки (Mt), м	Описание обозначения точки на местности (при наличии)
	X	Y			
			метод		
140	566531.55	2315607.89	Картометрический метод	0.1	-
141	566533.97	2315583.83	Картометрический метод	0.1	-
142	566520.64	2315580.64	Картометрический метод	0.1	-
143	566513.83	2315578.96	Картометрический метод	0.1	-
144	566514.68	2315581.04	Картометрический метод	0.1	-
145	566500.02	2315645.21	Картометрический метод	0.1	-
146	566502.22	2315646.05	Картометрический метод	0.1	-
147	566504.74	2315646.46	Картометрический метод	0.1	-
148	566511.34	2315647.58	Картометрический метод	0.1	-
149	566510.67	2315651.52	Картометрический метод	0.1	-
150	566504.09	2315650.41	Картометрический метод	0.1	-
151	566500.98	2315649.86	Картометрический метод	0.1	-
152	566496.97	2315648.33	Картометрический метод	0.1	-
153	566495.96	2315647.46	Картометрический метод	0.1	-
154	566495.74	2315646.02	Картометрический метод	0.1	-
155	566510.34	2315582.06	Картометрический метод	0.1	-
156	566310.33	2315532.82	Картометрический метод	0.1	-
157	566301.45	2315530.32	Картометрический метод	0.1	-
158	566299.99	2315528.47	Картометрический метод	0.1	-
159	566299.91	2315526.23	Картометрический метод	0.1	-
160	566298.46	2315525.88	Картометрический метод	0.1	-
161	566102.95	2315499.57	Картометрический метод	0.1	-
162	566099.78	2315525.29	Картометрический метод	0.1	-
163	566084.89	2315646.72	Картометрический метод	0.1	-
164	566081.49	2315663.61	Картометрический метод	0.1	-

Сведения о местоположении границ объекта					
1. Система координат МСК-74, зона 2					
2. Сведения о характерных точках границ объекта					
Обозначение характерных точек границ	Координаты, м		Метод определения координат характерной точки	Средняя квадратическая погрешность положения характерной точки (Mt), м	Описание обозначения точки на местности (при наличии)
	X	Y			
165	566079.94	2315665.17	Картометрический метод	0.1	-
166	566063.79	2315668.59	Картометрический метод	0.1	-
167	566044.36	2315671.50	Картометрический метод	0.1	-
168	566032.13	2315674.14	Картометрический метод	0.1	-
169	566025.85	2315680.84	Картометрический метод	0.1	-
170	565852.43	2315853.64	Картометрический метод	0.1	-
171	565452.46	2316269.26	Картометрический метод	0.1	-
172	565426.63	2316299.49	Картометрический метод	0.1	-
173	565420.68	2316307.50	Картометрический метод	0.1	-
174	565405.39	2316336.68	Картометрический метод	0.1	-
175	565382.37	2316392.58	Картометрический метод	0.1	-
176	565363.24	2316430.57	Картометрический метод	0.1	-
177	565342.87	2316462.64	Картометрический метод	0.1	-
178	565328.02	2316478.37	Картометрический метод	0.1	-
179	565298.01	2316503.12	Картометрический метод	0.1	-
180	565270.89	2316522.06	Картометрический метод	0.1	-
181	565035.15	2316681.93	Картометрический метод	0.1	-
182	564976.10	2316722.46	Картометрический метод	0.1	-
183	564972.78	2316723.44	Картометрический метод	0.1	-
184	564927.62	2316741.12	Картометрический метод	0.1	-
185	564913.62	2316748.39	Картометрический метод	0.1	-
186	564905.07	2316753.20	Картометрический метод	0.1	-
187	564906.52	2316764.61	Картометрический метод	0.1	-
188	564914.21	2316784.31	Картометрический метод	0.1	-
189	564919.94	2316798.90	Картометрический метод	0.1	-
190	564991.57	2316982.91	Картометрический	0.1	-



Сведения о местоположении границ объекта					
1. Система координат МСК-74, зона 2					
2. Сведения о характерных точках границ объекта					
Обозначение характерных точек границ	Координаты, м		Метод определения координат характерной точки	Средняя квадратическая погрешность положения характерной точки (Mt), м	Описание обозначения точки на местности (при наличии)
	X	Y			
			метод		
191	565052.37	2317148.26	Картометрический метод	0.1	-
192	565064.07	2317179.99	Картометрический метод	0.1	-
193	565069.76	2317196.80	Картометрический метод	0.1	-
194	565084.51	2317237.42	Картометрический метод	0.1	-
195	565111.70	2317312.99	Картометрический метод	0.1	-
196	565118.93	2317333.89	Картометрический метод	0.1	-
197	565118.77	2317335.54	Картометрический метод	0.1	-
198	565117.66	2317336.44	Картометрический метод	0.1	-
199	565088.47	2317345.96	Картометрический метод	0.1	-
200	565088.05	2317355.92	Картометрический метод	0.1	-
201	565088.04	2317401.75	Картометрический метод	0.1	-
202	565087.71	2317444.79	Картометрический метод	0.1	-
203	565086.25	2317446.91	Картометрический метод	0.1	-
204	565066.28	2317482.32	Картометрический метод	0.1	-
205	564991.77	2317603.97	Картометрический метод	0.1	-
206	564991.07	2317604.65	Картометрический метод	0.1	-
207	564990.06	2317604.92	Картометрический метод	0.1	-
208	564989.12	2317604.69	Картометрический метод	0.1	-
209	564962.75	2317590.60	Картометрический метод	0.1	-
210	564950.09	2317590.29	Картометрический метод	0.1	-
211	564933.16	2317591.12	Картометрический метод	0.1	-
212	564936.00	2317601.78	Картометрический метод	0.1	-
213	564935.89	2317603.10	Картометрический метод	0.1	-
214	564928.84	2317618.98	Картометрический метод	0.1	-
215	564928.58	2317619.41	Картометрический метод	0.1	-

Сведения о местоположении границ объекта					
1. Система координат МСК-74, зона 2					
2. Сведения о характерных точках границ объекта					
Обозначение характерных точек границ	Координаты, м		Метод определения координат характерной точки	Средняя квадратическая погрешность положения характерной точки (Mt), м	Описание обозначения точки на местности (при наличии)
	X	Y			
216	564900.28	2317655.30	Картометрический метод	0.1	-
217	564899.48	2317656.08	Картометрический метод	0.1	-
218	564888.70	2317670.01	Картометрический метод	0.1	-
219	564888.09	2317675.26	Картометрический метод	0.1	-
220	564889.25	2317675.38	Картометрический метод	0.1	-
221	564888.71	2317680.56	Картометрический метод	0.1	-
222	564886.41	2317680.76	Картометрический метод	0.1	-
223	564885.14	2317700.79	Картометрический метод	0.1	-
224	564900.11	2317702.48	Картометрический метод	0.1	-
225	564899.66	2317706.45	Картометрический метод	0.1	-
226	564882.80	2317704.55	Картометрический метод	0.1	-
227	564881.41	2317703.87	Картометрический метод	0.1	-
228	564881.03	2317702.44	Картометрический метод	0.1	-
229	564882.53	2317678.77	Картометрический метод	0.1	-
230	564883.88	2317676.81	Картометрический метод	0.1	-
231	564884.80	2317668.99	Картометрический метод	0.1	-
232	564885.20	2317668.00	Картометрический метод	0.1	-
233	564896.32	2317653.63	Картометрический метод	0.1	-
234	564897.14	2317652.82	Картометрический метод	0.1	-
235	564925.29	2317617.13	Картометрический метод	0.1	-
236	564931.95	2317602.12	Картометрический метод	0.1	-
237	564928.93	2317590.76	Картометрический метод	0.1	-
238	564928.72	2317589.23	Картометрический метод	0.1	-
239	564929.72	2317587.50	Картометрический метод	0.1	-
240	564930.63	2317587.23	Картометрический метод	0.1	-
241	564950.06	2317586.29	Картометрический	0.1	-

Сведения о местоположении границ объекта					
1. Система координат МСК-74, зона 2					
2. Сведения о характерных точках границ объекта					
Обозначение характерных точек границ	Координаты, м		Метод определения координат характерной точки	Средняя квадратическая погрешность положения характерной точки (Mt), м	Описание обозначения точки на местности (при наличии)
	X	Y			
			метод		
242	564964.21	2317586.85	Картометрический метод	0.1	-
243	564989.34	2317600.27	Картометрический метод	0.1	-
244	565062.82	2317480.31	Картометрический метод	0.1	-
245	565083.05	2317444.44	Картометрический метод	0.1	-
246	565083.72	2317443.77	Картометрический метод	0.1	-
247	565084.04	2317401.72	Картометрический метод	0.1	-
248	565084.05	2317355.92	Картометрический метод	0.1	-
249	565084.53	2317344.41	Картометрический метод	0.1	-
250	565084.80	2317343.49	Картометрический метод	0.1	-
251	565085.91	2317342.59	Картометрический метод	0.1	-
252	565114.48	2317333.27	Картометрический метод	0.1	-
253	565107.92	2317314.31	Картометрический метод	0.1	-
254	565080.75	2317238.78	Картометрический метод	0.1	-
255	565066.00	2317198.14	Картометрический метод	0.1	-
256	565060.29	2317181.30	Картометрический метод	0.1	-
257	565048.62	2317149.64	Картометрический метод	0.1	-
258	565036.08	2317115.54	Картометрический метод	0.1	-
259	565037.07	2317114.67	Картометрический метод	0.1	-
260	565025.72	2317084.71	Картометрический метод	0.1	-
261	565019.61	2317070.19	Картометрический метод	0.1	-
262	565019.32	2317069.96	Картометрический метод	0.1	-
263	564987.83	2316984.34	Картометрический метод	0.1	-
264	564916.22	2316800.36	Картометрический метод	0.1	-
265	564910.49	2316785.77	Картометрический метод	0.1	-
266	564902.58	2316765.36	Картометрический метод	0.1	-

Сведения о местоположении границ объекта					
1. Система координат МСК-74, зона 2					
2. Сведения о характерных точках границ объекта					
Обозначение характерных точек границ	Координаты, м		Метод определения координат характерной точки	Средняя квадратическая погрешность положения характерной точки (Mt), м	Описание обозначения точки на местности (при наличии)
	X	Y			
267	564900.91	2316752.12	Картометрический метод	0.1	-
268	564901.18	2316751.12	Картометрический метод	0.1	-
269	564901.91	2316750.39	Картометрический метод	0.1	-
270	564911.75	2316744.85	Картометрический метод	0.1	-
271	564926.06	2316737.44	Картометрический метод	0.1	-
272	564971.42	2316719.68	Картометрический метод	0.1	-
273	564974.25	2316718.89	Картометрический метод	0.1	-
274	565032.90	2316678.62	Картометрический метод	0.1	-
275	565268.61	2316518.77	Картометрический метод	0.1	-
276	565295.53	2316499.98	Картометрический метод	0.1	-
277	565325.20	2316475.53	Картометрический метод	0.1	-
278	565339.83	2316460.03	Картометрический метод	0.1	-
279	565359.80	2316428.53	Картометрический метод	0.1	-
280	565378.76	2316390.85	Картометрический метод	0.1	-
281	565401.71	2316335.09	Картометрический метод	0.1	-
282	565417.37	2316305.25	Картометрический метод	0.1	-
283	565423.56	2316296.92	Картометрический метод	0.1	-
284	565449.54	2316266.53	Картометрический метод	0.1	-
285	565849.56	2315850.85	Картометрический метод	0.1	-
286	566022.96	2315678.07	Картометрический метод	0.1	-
287	566029.64	2315670.95	Картометрический метод	0.1	-
288	566043.70	2315667.55	Картометрический метод	0.1	-
289	566063.02	2315664.67	Картометрический метод	0.1	-
290	566077.83	2315661.53	Картометрический метод	0.1	-
291	566080.95	2315646.01	Картометрический метод	0.1	-
292	566095.81	2315524.80	Картометрический	0.1	-

Сведения о местоположении границ объекта					
1. Система координат МСК-74, зона 2					
2. Сведения о характерных точках границ объекта					
Обозначение характерных точек границ	Координаты, м		Метод определения координат характерной точки	Средняя квадратическая погрешность положения характерной точки (Mt), м	Описание обозначения точки на местности (при наличии)
	X	Y			
			метод		
293	566099.23	2315497.07	Картометрический метод	0.1	-
294	566100.22	2315495.59	Картометрический метод	0.1	-
295	566101.48	2315495.34	Картометрический метод	0.1	-
296	566299.75	2315522.07	Картометрический метод	0.1	-
297	566299.18	2315507.24	Картометрический метод	0.1	-
298	566289.38	2314800.66	Картометрический метод	0.1	-
299	566288.30	2314761.33	Картометрический метод	0.1	-
300	566252.98	2314761.15	Картометрический метод	0.1	-
301	565950.91	2314763.99	Картометрический метод	0.1	-
302	565930.48	2314762.44	Картометрический метод	0.1	-
303	565789.77	2314679.89	Картометрический метод	0.1	-
304	565640.60	2314595.16	Картометрический метод	0.1	-
305	565505.01	2314517.38	Картометрический метод	0.1	-
306	565494.04	2314511.05	Картометрический метод	0.1	-
307	565492.17	2314509.79	Картометрический метод	0.1	-
308	565491.11	2314508.70	Картометрический метод	0.1	-
309	565490.27	2314507.43	Картометрический метод	0.1	-
310	565489.45	2314505.35	Картометрический метод	0.1	-
311	565418.30	2314198.99	Картометрический метод	0.1	-
312	565415.79	2314183.64	Картометрический метод	0.1	-
313	565349.13	2313875.83	Картометрический метод	0.1	-
314	565346.80	2313860.63	Картометрический метод	0.1	-
315	565342.27	2313826.83	Картометрический метод	0.1	-
316	565348.33	2313791.52	Картометрический метод	0.1	-
317	565353.87	2313755.33	Картометрический метод	0.1	-

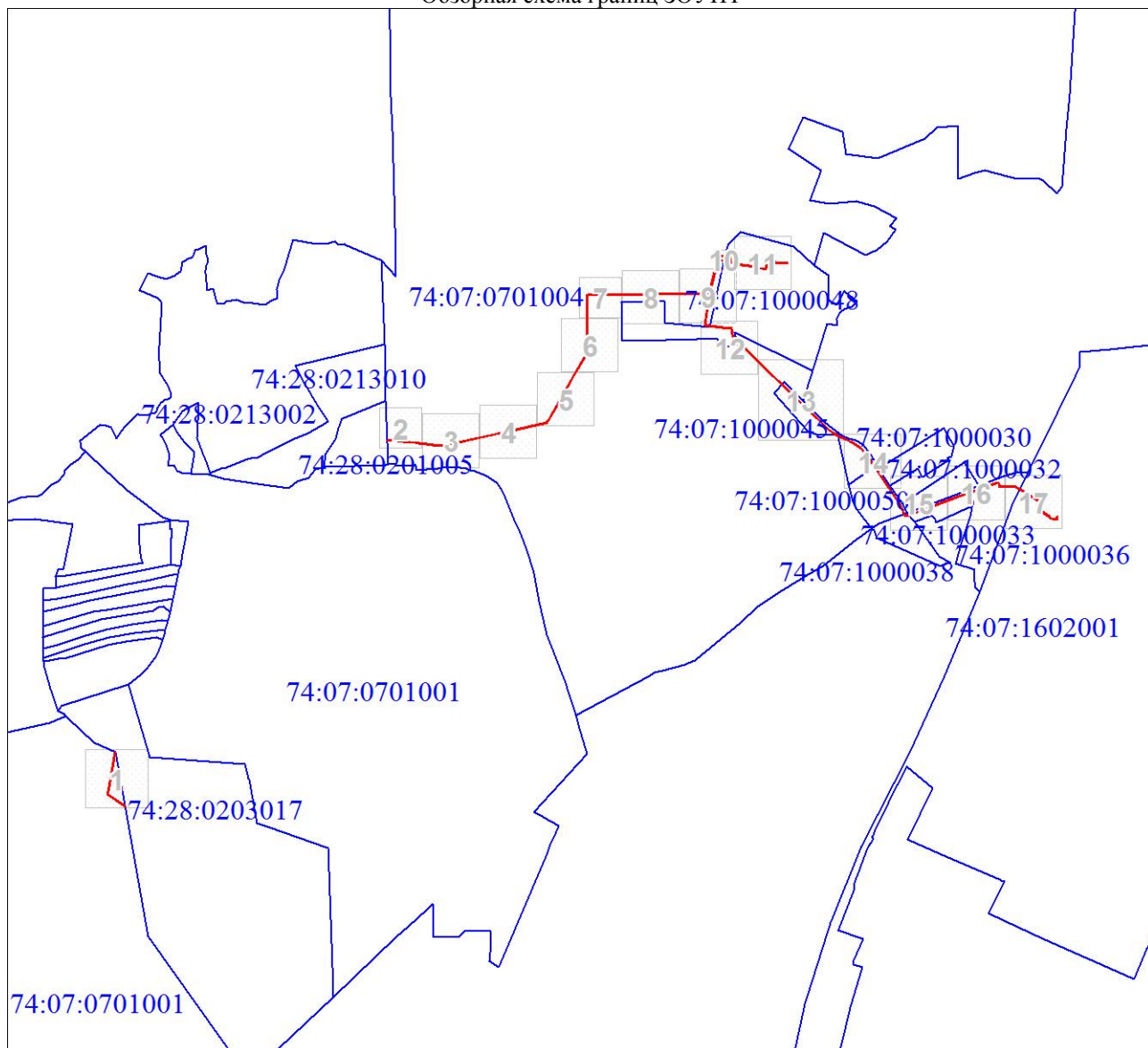
Сведения о местоположении границ объекта					
1. Система координат МСК-74, зона 2					
2. Сведения о характерных точках границ объекта					
Обозначение характерных точек границ	Координаты, м		Метод определения координат характерной точки	Средняя квадратическая погрешность положения характерной точки (Mt), м	Описание обозначения точки на местности (при наличии)
	X	Y			
318	565361.13	2313705.97	Картометрический метод	0.1	-
319	565362.59	2313684.80	Картометрический метод	0.1	-
320	565365.03	2313647.59	Картометрический метод	0.1	-
321	565369.37	2313608.20	Картометрический метод	0.1	-
322	565374.17	2313573.45	Картометрический метод	0.1	-
323	565375.38	2313547.32	Картометрический метод	0.1	-
324	565375.65	2313546.41	Картометрический метод	0.1	-
325	565375.41	2313545.50	Картометрический метод	0.1	-
326	565375.40	2313505.52	Картометрический метод	0.1	-
19	565379.40	2313505.40	Картометрический метод	0.1	-
					-
327	566541.41	2315650.25	Картометрический метод	0.1	-
328	566537.01	2315649.58	Картометрический метод	0.1	-
329	566535.46	2315650.07	Картометрический метод	0.1	-
330	566536.56	2315644.11	Картометрический метод	0.1	-
331	566542.45	2315645.45	Картометрический метод	0.1	-
327	566541.41	2315650.25	Картометрический метод	0.1	-
3. Сведения о характерных точках части (частей) границы объекта					
Обозначение характерных точек части границы	Координаты, м		Метод определения координат характерной точки	Средняя квадратическая погрешность положения характерной точки (Mt), м	Описание обозначения точки на местности (при наличии)
	X	Y			
1	2	3	4	5	6
-	-	-	-	-	-

Раздел 3

Сведения о местоположении измененных (уточненных) границ объекта							
1. Система координат МСК-74, зона 2							
2. Сведения о характерных точках границ объекта							
Обозначение характерных точек границ	Существующие координаты, м		Измененные (уточненные) координаты, м		Метод определения координат характерной точки	Средняя квадратическая погрешность положения характерной точки (Mt), м	Описание обозначения точки на местности (при наличии)
	X	Y	X	Y			
1	2	3	4	5	6	7	8
-	-	-	-	-	-	-	-
3. Сведения о характерных точках части (частей) границы объекта							
Обозначение характерных точек части границы	Существующие координаты, м		Измененные (уточненные) координаты, м		Метод определения координат характерной точки	Средняя квадратическая погрешность положения характерной точки (Mt), м	Описание обозначения точки на местности (при наличии)
	X	Y	X	Y			
1	2	3	4	5	6	7	8
-	-	-	-	-	-	-	-

План границ объекта

Обзорная схема границ ЗОУИТ



Масштаб 1:42259

Используемые условные знаки и обозначения:

Условные обозначения представлены на листе 17

Подпись



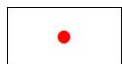
Тимакова Л. А.

Дата 15 января 2024 г.

Место для отписки печати (при наличии) лица, составившего описание местоположения границ объекта



### Условные обозначения



Характерная точка границы публичного сервитута



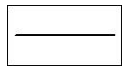
Надписи номеров характерных точек границы публичного сервитута



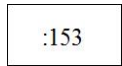
Граница публичного сервитута



Ось газопровода



Существующая часть границы, имеющиеся в ЕГРН сведения о которой достаточны для определения ее местоположения



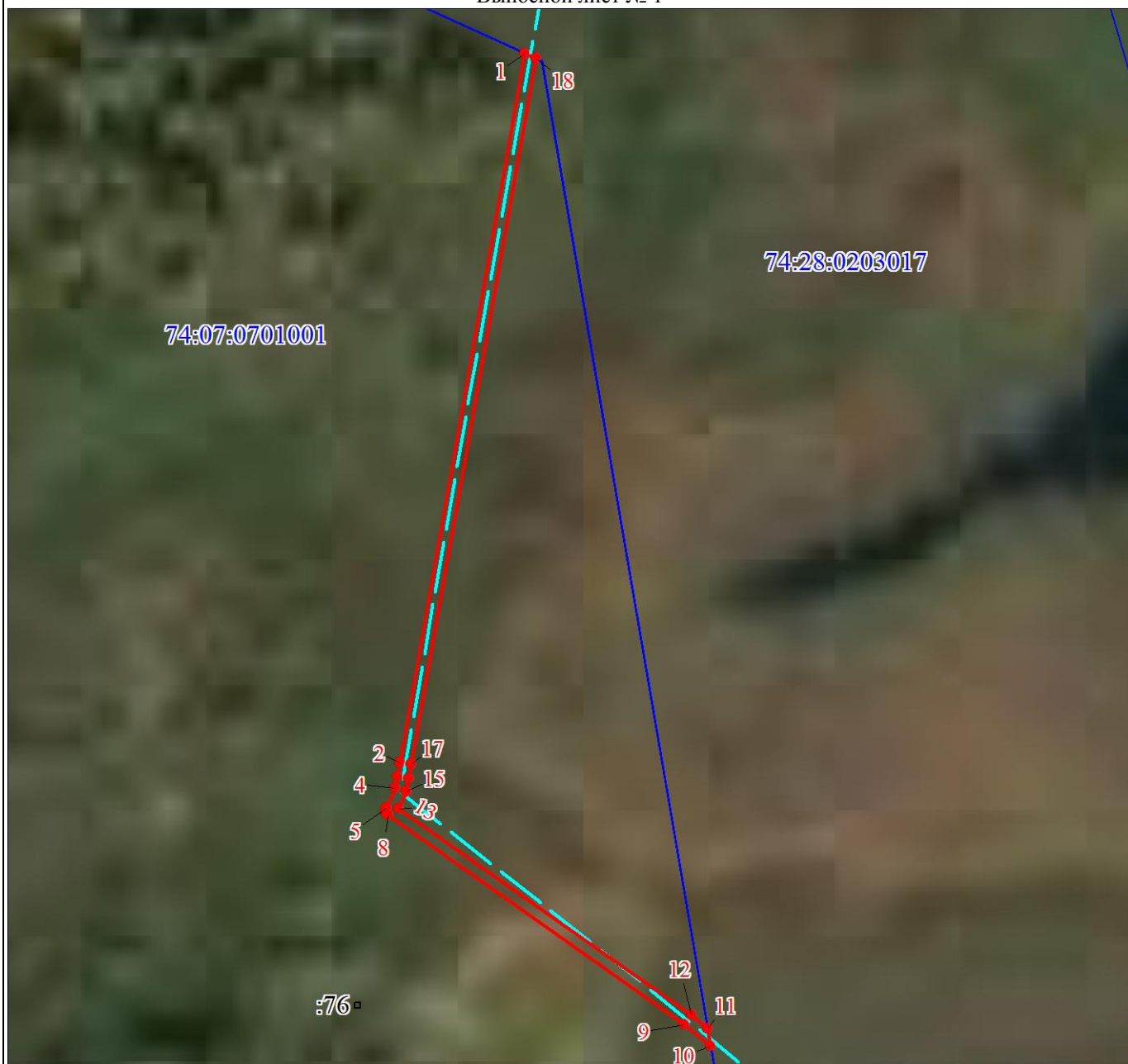
Надписи кадастрового номера земельного участка



Граница кадастрового квартала

74:07:0701001

Обозначение кадастрового квартала



Используемые условные знаки и обозначения:

Условные обозначения представлены на листе 17

Подпись Тимакова Д. А. Тимакова Д. А.

Дата 15 января 2024 г.

Место для оттиска печати (при наличии) лица, составившего описание местоположения границ объекта



План границ объекта

Выносной лист № 2



Масштаб 1:1500

Используемые условные знаки и обозначения:

Условные обозначения представлены на листе 17

Подпись

*Тимова Д. А.*

Тимова Д. А.

Дата 15 января 2024 г.



Место для отпечатка печати лица, составившего описание местоположения границ объекта

План границ объекта

Выносной лист № 3



Масштаб 1:2000

Используемые условные знаки и обозначения:

Условные обозначения представлены на листе 17

Подпись

Тимакова Д. А.

Дата 15 января 2024 г.

Место для оттиска печати (при наличии) лица, составившего описание местоположения границ объекта







Используемые условные знаки и обозначения:

Условные обозначения представлены на листе 17

Подпись Тимакова Д. А. Тимакова Д. А.

Дата 15 января 2024 г.

Место для оттиска печати (при наличии) лица, составившего описание местоположения границ объекта



План границ объекта

Выносной лист № 5



Масштаб 1:2000

Используемые условные знаки и обозначения:

Условные обозначения представлены на листе 17

Подпись

*Тимокова Д. А.*

Тимокова Д. А.

Дата 15 января 2024 г.



Место для отпечатка печати (или подписи) лица, составившего описание местоположения границ объекта

Раздел 4

План границ объекта

Выносной лист № 6



Масштаб 1:2000

Используемые условные знаки и обозначения:

Условные обозначения представлены на листе 17

Подпись Тимова Д. А. Тимова Д. А.

Дата 15 января 2024 г.



Место для оттиска печати лица, составившего описание местоположения границ объекта



План границ объекта

Выносной лист № 7



Масштаб 1:1500

Используемые условные знаки и обозначения:

Условные обозначения представлены на листе 17

Подпись

*Тимакова И. А.*

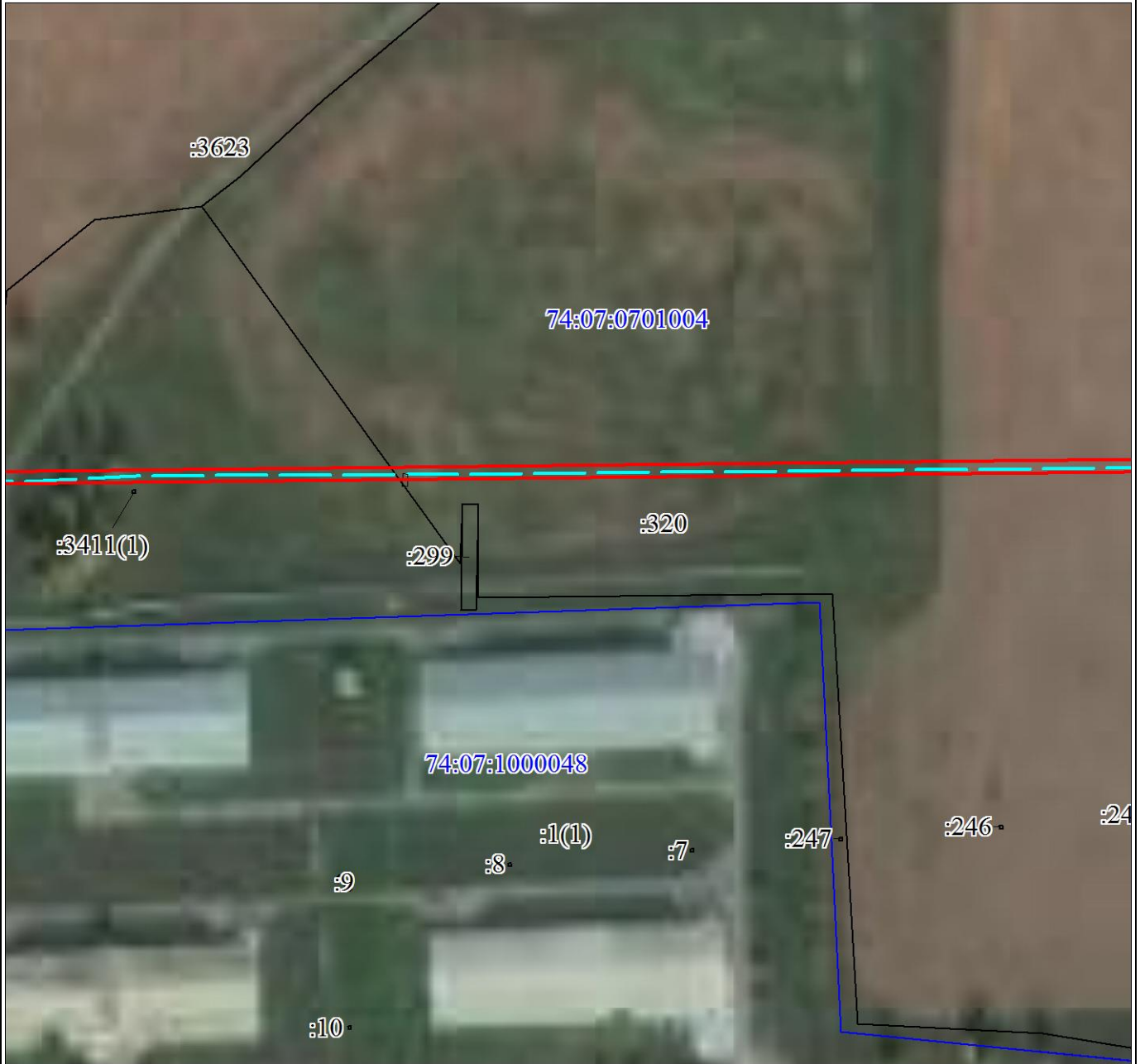
Тимакова И. А.

Дата 15 января 2024 г.



Место для оттиска печати лица, составившего описание местоположения границ объекта





Место для оттиска печатей (при наличии) лица, составившего описание местоположения границ объекта



План границ объекта

Выносной лист № 9



Масштаб 1:2000

Используемые условные знаки и обозначения:

Условные обозначения представлены на листе 17

Подпись

*Тимова Т. А.*

Тимова Т. А.

Дата 15 января 2024 г.



Место для оттиска печати (при наличии) лица, составившего описание местоположения границ объекта

План границ объекта

Выносной лист № 10



Масштаб 1:700

Используемые условные знаки и обозначения:

Условные обозначения представлены на листе 17

Подпись

*Тиматова Д. А.*

Тиматова Д. А.

Дата 15 января 2024 г.



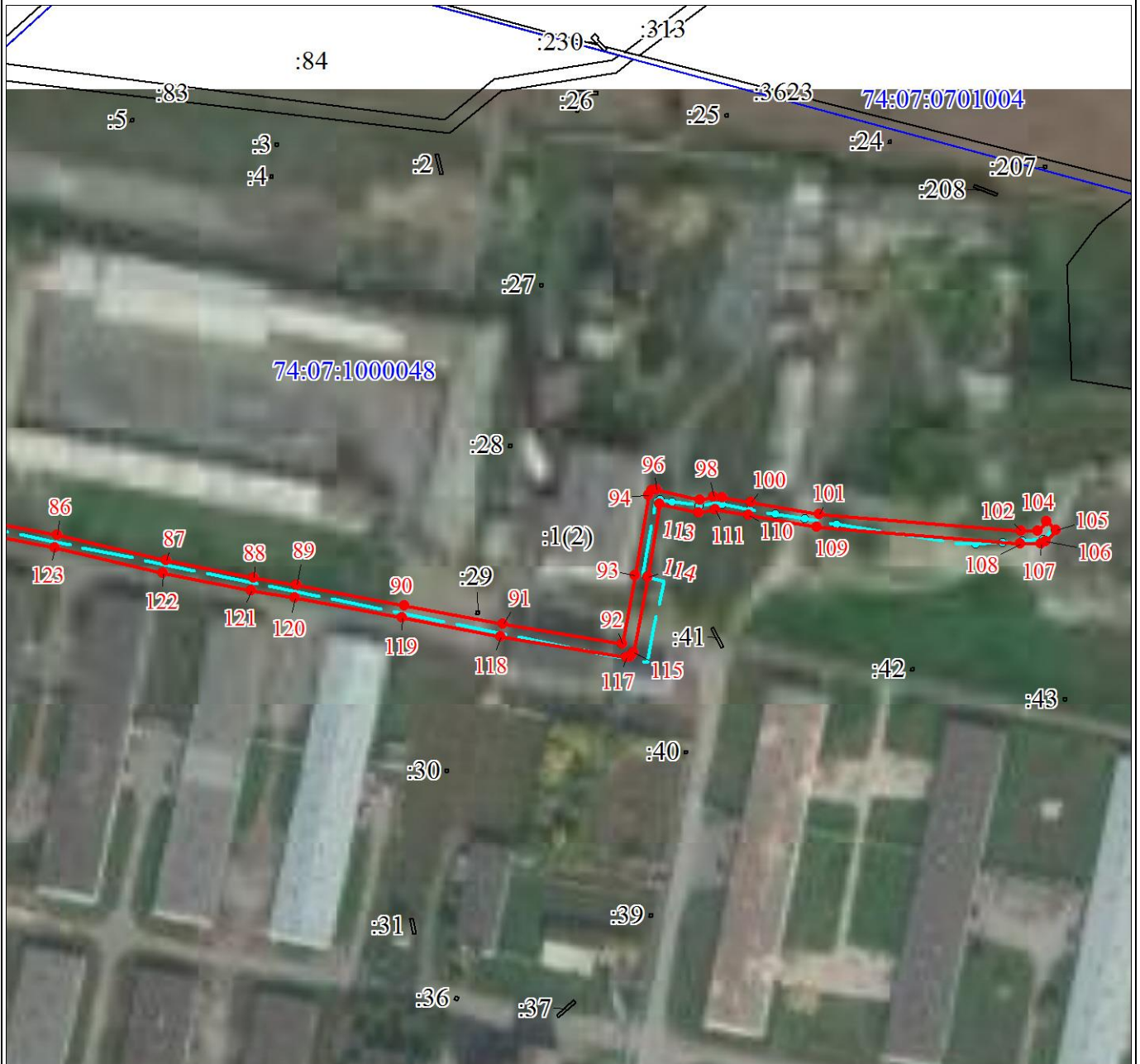
Место для отпечатка печати (при наличии) лица, составившего описание местоположения границ объекта



Раздел 4

План границ объекта

Выносной лист № 11



Масштаб 1:2000

Используемые условные знаки и обозначения:

Условные обозначения представлены на листе 17

Подпись

*Тимакова Д. А.*

Тимакова Д. А.

Дата 15 января 2024 г.

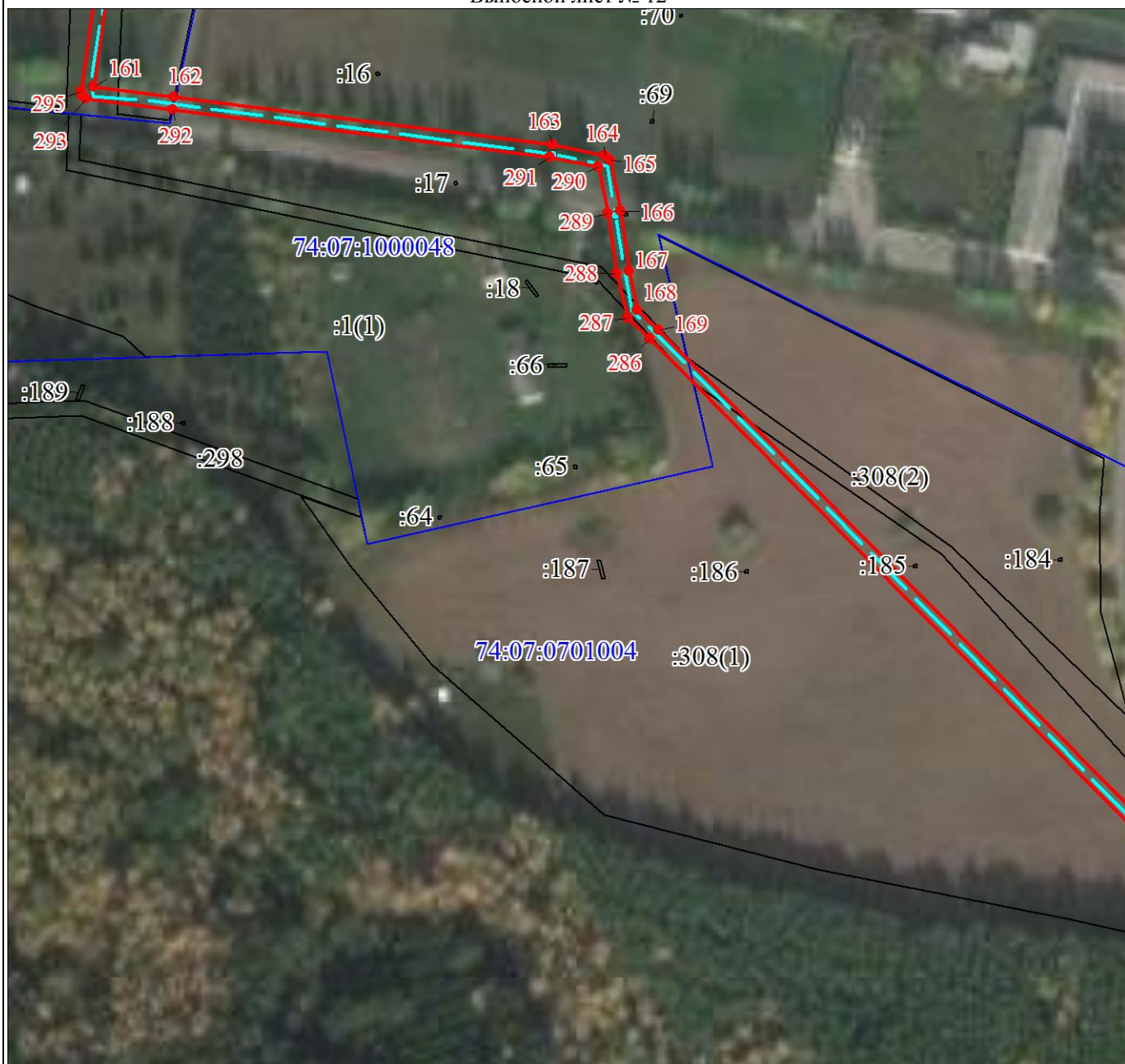


Место для отписки печати (при наличии) лица, составившего описание местоположения границ объекта

Раздел 4

План границ объекта

Выносной лист № 12



Масштаб 1:2000

Используемые условные знаки и обозначения:

Условные обозначения представлены на листе 17

Подпись



Тимакова Д. А.

Дата 15 января 2024 г.

Место для отпечатка (при наличии) лица, составившего описание местоположения границ объекта





Используемые условные знаки и обозначения:

Подпись

Дата 15 январа 2024 г.

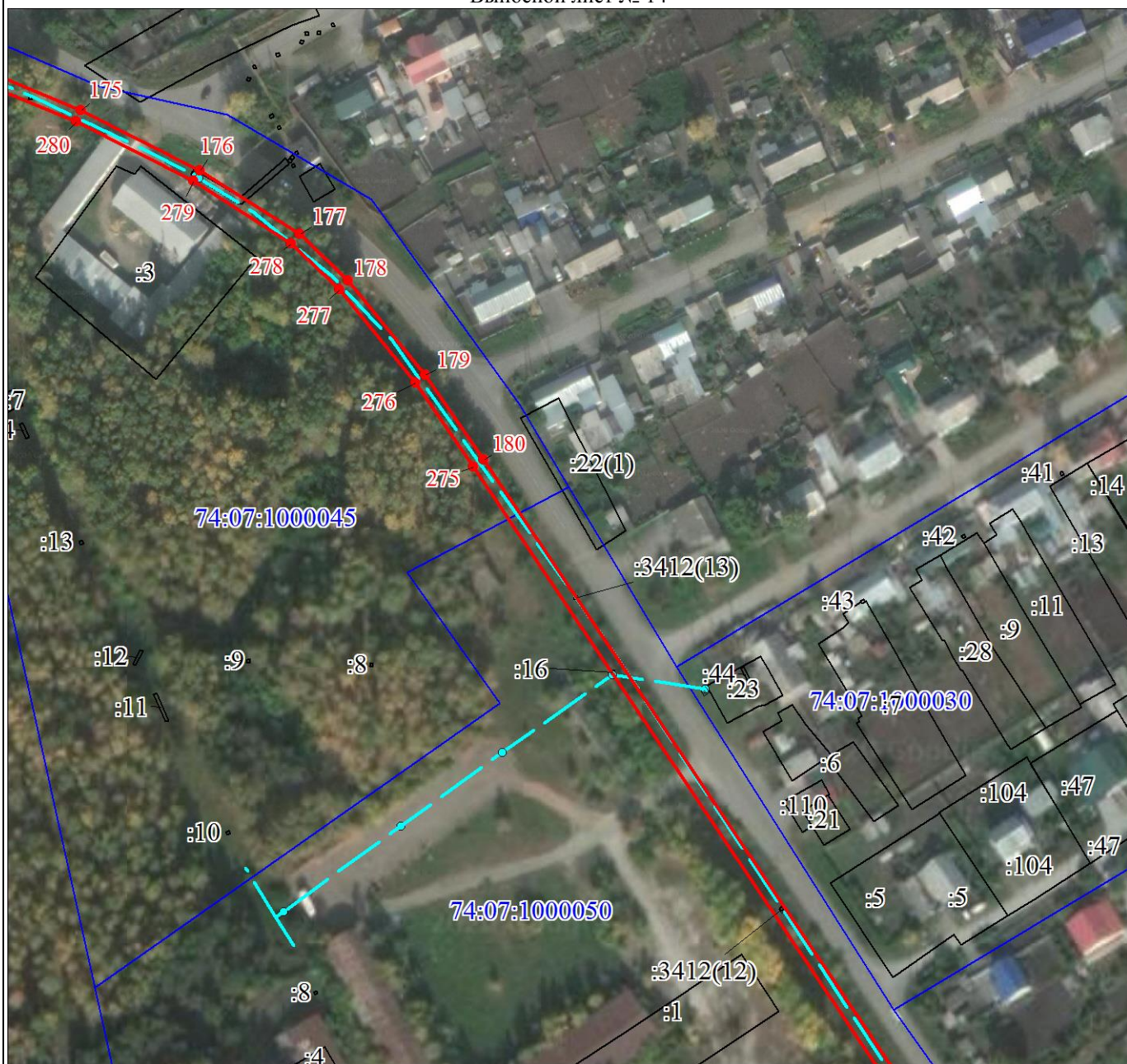
Место для оттиска печати (при наличии) лица, составившего описание местоположения границ объекта





План границ объекта

Выносной лист № 14



Масштаб 1:2000

Используемые условные знаки и обозначения:

Условные обозначения представлены на листе 17

Подпись

*Тимакова Д. А.*

Тимакова Д. А.

Дата 15 января 2024 г.

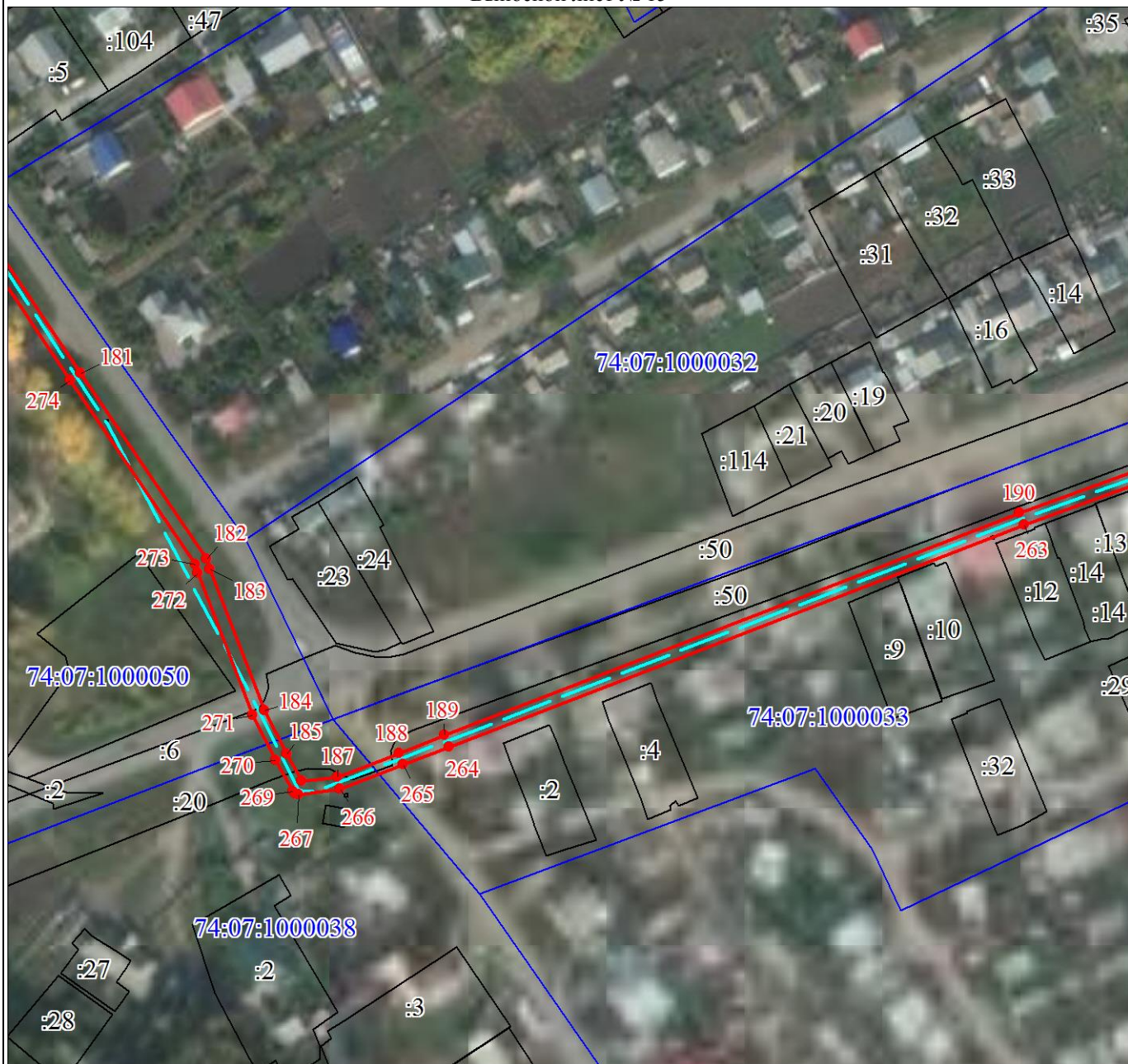


Место для отписки печати лица, составившего описание местоположения границ объекта



План границ объекта

Выносной лист № 15



Масштаб 1:2000

Используемые условные знаки и обозначения:

Условные обозначения представлены на листе 17

Подпись

*Тимова А. А.*

Тимова А. А.

Дата 15 января 2024 г.



Место для оттиска печати лица, составившего описание местоположения границ объекта





Используемые условные знаки и обозначения:

Условные обозначения представлены на листе 17

Подпись

Тимакова Д. А.

Дата 15 январа 2024 г.

Место для оттиска печати (при наличии) лица, составившего описание местоположения границ объекта



План границ объекта

Выносной лист № 17



Масштаб 1:2000

Используемые условные знаки и обозначения:

Условные обозначения представлены на листе 17

Подпись

*Тимокова Д. А.*

Тимокова Д. А.

Дата 15 января 2024 г.



Место для оттиска печати при наличии лица, составившего описание местоположения границ объекта

Текстовое описание местоположения границ объекта		
Прохождение границы		Описание прохождения границы
от точки	до точки	
1	2	3
-	-	-